

imageRUNNER ADVANCE 6575i/6565i/6555i/6555i PRT

Eficiente, fiable y de gran calidad

La serie imageRUNNER ADVANCE 6500 ofrece una producción en blanco y negro de alto rendimiento y calidad para entornos de oficina exigentes. Estos dispositivos multifunción* inteligentes incrementan la productividad a través de unos flujos de trabajo documentales mejorados y una experiencia de usuario intuitiva.



Flujos de trabajo de documentos simplificados

- Interfaz de usuario intuitiva con pantalla táctil en color de gran tamaño y con un manejo similar al de un smartphone.
- Escaneo flexible y rápido que captura documentos en papel fácilmente.*
- La personalización avanzada permite una experiencia única y adaptada al usuario para cumplir con los requisitos de su flujo de trabajo.
- La plataforma MEAP de Canon ofrece una optimización de los procesos mediante la integración con una gama potente de soluciones de captura*, producción y gestión de documentos.
- La compatibilidad con formas de trabajo móviles y flexibles permite a los trabajadores capturar* o imprimir documentos y tener acceso a algunas aplicaciones en la nube desde cualquier lugar.
- Escanee y convierta documentos a archivos PDF buscables, archivos Microsoft® Word y archivos Microsoft® PowerPoint mediante un alimentador de documentos dúplex de una pasada* que admite hasta 300 originales.
- La tecnología de sensor de movimiento reactiva el dispositivo desde el modo de reposo.
- Eliminación automática de las hojas en blanco al escanear*.
- Creación de documentos acabados automáticamente y folletos de aspecto profesional.
- Cómoda función de grapado bajo demanda.

Control de costes

- Tecnología diseñada para reducir el coste total de la impresión.
- Capacidad para aplicar políticas, supervisar la producción y restringir el uso por usuario.
- Total integración con soluciones de gestión de producción tales como uniFLOW.
- Diagnóstico y asistencia remotos, que ayudan a bajar los costes al reducir al mínimo el tiempo de inactividad y el tiempo que el departamento de TI dedica a resolver problemas.
- Fácil gestión centralizada y remota del parque de dispositivos por parte del departamento de TI.
- Opciones para el control de costes e integración de máquinas preparadas para pago mediante monedas.

Información confidencial segura

- Controle quién tiene acceso al dispositivo con la autenticación inteligente de usuario, una función que ha sido galardonada y que redunda en la comodidad del mismo sin afectar a su productividad.
- Impida que la información confidencial se distribuya de forma no autorizada con una gama de funciones de seguridad para los documentos estándar y opcionales.
- Garantice la confidencialidad y la seguridad de los datos en toda la red con IPsec, con las funciones de filtrado de puerto y con la tecnología SSL.
- Función de buzón e impresión segura, que garantiza la confidencialidad de los documentos.
- Posibilidad de desactivar funciones por usuario para impedir el uso no autorizado.
- Funciones punteras del sector para la prevención de pérdida de datos y para la auditoría de documentos impresos, copiados, escaneos y de faxes mediante uniFLOW.

*No aplicable para el modelo 6555i PRT



IMPRESIÓN



COPIA*



FAX*

Opcional en
los modelos
6555i/6565i/6575i



ESCANEO*

The Canon logo, consisting of the word "Canon" in a bold, red, sans-serif font.

Gestión eficiente de los dispositivos

- Preconfiguración de dispositivos que facilita la instalación.
- Gestión simplificada del parque de dispositivos mediante la sincronización de los parámetros en varios dispositivos.
- Las herramientas de gestión de dispositivos de Canon le ofrecen un punto de control centralizado en todo el parque instalado: actualización de equipos, comprobación del estado de los mismos, así como de los consumibles, apagado remoto, captura de lecturas de contador, gestión de las libretas de direcciones y de los controladores de impresora.
- Compatible con estándares de red del sector como PCL y Adobe PostScript para una integración perfecta.
- Comparte recursos y funciones con otros dispositivos imageRUNNER ADVANCE en la red.
- Colabora con aplicaciones empresariales y sistemas externos en la nube.
- Diagnóstico remoto que permite realizar mantenimiento preventivo.

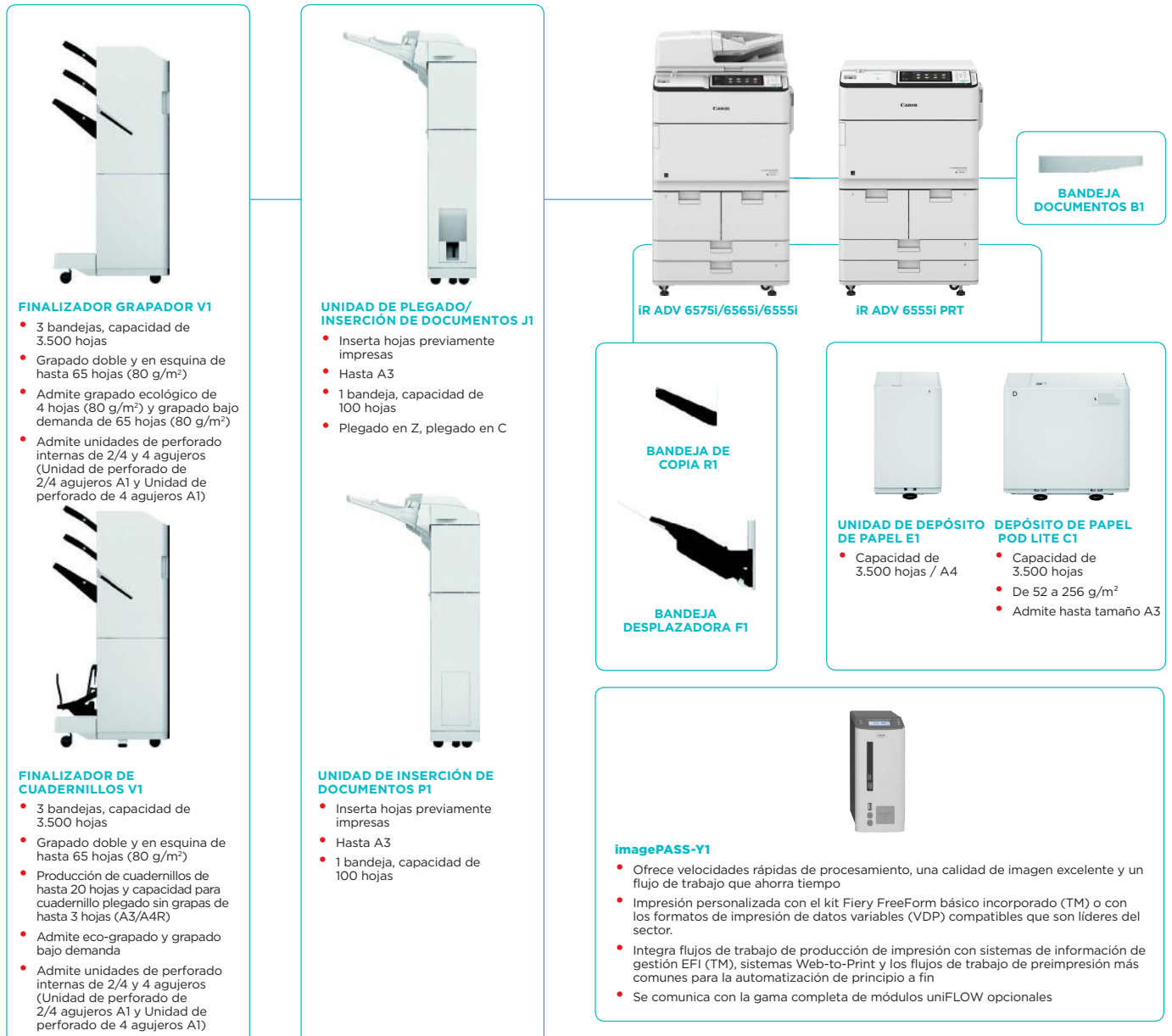
Resultados fiables

- La tecnología del procesador y la fiabilidad, propia de la marca Canon, permiten ofrecer unos resultados de gran calidad para cumplir con los requisitos de los departamentos con una alta carga de trabajo.
- Tecnologías punteras en imagen y en tóner permiten obtener una imagen magnífica en tonos blanco y negro intensos y una resolución de impresión de 1.200 ppp.
- Diseñada para conseguir el máximo tiempo de actividad a través de funcionalidades que informan sobre su estado.

Responsabilidad medioambiental

- Las tecnologías de transferencia, tóner pO y funciones de modo de reposo innovadoras contribuyen a mantener un nivel bajo de consumo de energía.
- Reducción de los residuos con la impresión a doble cara predeterminada, la impresión segura y la capacidad para retener trabajos de impresión, obtener una vista previa y cambiar los ajustes de impresión en el dispositivo, con lo que se consiguen los resultados deseados en la primera impresión.
- Incorpora diseño sostenible, con la utilización de materiales reciclados y bioplásticos y se centra en la reducción del impacto medioambiental.
- Certificación ENERGY STAR®
- Reducción de residuos gracias a la grapadora ecológica "sin grapas".
- En modo de reposo consume tan solo 0,9 W.
- Clasificación líder de su clase en consumo eléctrico típico (TEC*).

Configuración



Esta configuración plana se muestra solo para fines ilustrativos. Para obtener una lista completa de las opciones y las posibilidades exactas de compatibilidad, consulte el configurador online de productos.

Canon

Especificaciones técnicas

imageRUNNER ADVANCE 6575i/6565i/6555i/6555i PRT

Unidad principal

Tipo de máquina

Funciones principales

Velocidad de procesador

Panel de control

Memoria

Unidad de disco duro

Conexión de interfaz

Entrada de papel (estándar)

Entrada de papel (opcional)

Capacidad máxima de entrada de papel

Capacidad de salida de papel

Funciones de acabado

Tipos de papel compatibles

Tamaños de papel compatibles

Gramajes de papel compatibles

Tiempo de calentamiento

Dimensiones (An. x Pr. x Al.)

Espacio de instalación (An. x Al.)

Peso

Especificaciones de impresión

Método de impresión

Velocidad de impresión

Resolución de impresión

Lenguajes de descripción de páginas

Impresora láser multifunción en blanco y negro
Impresión, copia, escaneo, envío, almacenamiento y fax opcional¹
Procesador personalizado dual de Canon (compartido)
Pantalla táctil TFT LCD WSVGA en color de 10,1 pulgadas
Estándar: 3,0 GB de RAM

Estándar: 250 GB
Máxima: 1 TB
Red
Estándar: 1000Base-T/100Base-TX/10Base-T, LAN inalámbrica (IEEE 802.11 b/g/n)
Opcional: NFC
Otras
Estándar: USB 2.0 x2 (host), USB 3.0 x1 (host), USB 2.0 x1 (dispositivo)
Opcional: Interfaz serie, interfaz de control de copia
1.500 hojas x 2 cassettes + 2 cassettes x 550 hojas (80 g/m²)
Bandeja multipropósito de 100 hojas (80 g/m²)
3500 hojas adicionales (DEPÓSITO DE PAPEL POD LITE C1 o UNIDAD DE DEPÓSITO DE PAPEL E1)
7.700 hojas (80 g/m²)

Con bandeja de copia: 250 hojas (80 g/m²)
Con finalizadores externos: Máx. de 3.500 hojas (A4).
Con bandeja desplazadora: 500 hojas (A4, 80 g/m²)
intercalar, agrupar, offset.
Con finalizador externo: grapar, grapar en cuadernillo, perforar, insertar, plegar en C y Z

Cassettes superior izquierdo/derecho (1/2):
Papel fino, normal, reciclado, en color, grueso, perforado, membrete, bond
Cassettes inferiores (3/4):
Papel fino, normal, reciclado, en color, grueso, perforado, membrete, bond, con separadores*.
*El papel con separadores se puede cargar desde los cassettes 3 y 4 si está instalado el KIT DE COMPLEMENTO DE ALIMENTACIÓN DE SEPARADORES BI.

Bandeja multipropósito:
Papel fino, normal, reciclado, en color, grueso, perforado, bond, transparencia, etiquetas, membrete, con separadores

DEPÓSITO DE PAPEL POD LITE C1:
Papel fino, normal, reciclado, en color, grueso, perforado, membrete, bond, transparencia, etiquetas, con separadores

UNIDAD DE DEPÓSITO DE PAPEL E1:
Papel fino, normal, reciclado, en color, grueso, perforado, membrete, bond
Cassettes superior izquierdo/derecho (1/2):
Tamaño estándar: A4, B5

Cassettes inferiores (3/4):
Tamaño estándar: A3, A4, A4R, A5R, B5, B5R
Tamaño personalizado: 139,7 mm x 182 mm a 297 mm x 431,8 mm

Bandeja multipropósito:
Tamaño estándar: A4, A4R, A3, A5R, B5, B5R
Tamaño personalizado: 100 mm x 148 mm a 297 mm x 431,8 mm
Tamaño libre: 100 mm x 182,2 mm a 297 mm x 431,8 mm

DEPÓSITO DE PAPEL POD LITE C1:
A3, A4, A4R, A5R y tamaño personalizado: (de 139,7 mm x 182 mm a 297 mm x 431,8 mm)

UNIDAD DE DEPÓSITO DE PAPEL E1:
A4
Cassettes: de 52 a 220 g/m²
Bandeja multipropósito: de 52 a 256 g/m²
Doble cara: de 52 a 220 g/m²

Desde encendido: 30 segundos o menos
Desde el modo de inicio rápido: 4 segundos²
670 mm x 779 mm x 1.220 mm
1.362 mm x 1.353 mm (básico: solo bandeja multipropósito + cajones abiertos de los cassettes + bandeja de copia)

2.407 mm x 1.353 mm (configuración completa: incluye el finalizador de cuadernillos + depósito de papel A3 + unidad de inserción y plegado + unidad de perforado + cajones abiertos de los cassettes)
Aprox. 234 kg

Impresión por haz láser monocromo
iR-ADV 6555i/6555i PRT
55 ppm (A4)
32 ppm (A3)

iR-ADV 6565i:
65 ppm (A4)
32 ppm (A3)

iR-ADV 6575i:
75 ppm (A4)
37 ppm (A3)

1.200 ppp x 1.200 ppp, 600 ppp x 600 ppp
UFR II, PCL 5e/6 (de serie)

Adobe PostScript nivel 3 auténtico (opcional)

Impresión a doble cara

Impresión directa

Impresión desde móviles y la nube

Fuentes

Sistema operativo

Especificaciones de copia

Velocidad de copia

Tiempo de salida de la primera copia

Resolución de copia

Copias múltiples

Rango de Ampliación/Reducción

Reducciones predefinidas

Ampliaciones predefinidas

Especificaciones de escaneo

Tipo de estándar

Tamaños de papel compatibles

Especificaciones de escaneo Pull Scan

Resolución de escaneo

Originales aceptables

Método de escaneo

Velocidad de escaneo (blanco y negro/color; A4)

Capacidad de papel

Especificaciones de envío

Opcional/estándar

Destino

Libreta de direcciones

Resolución de envío

Automática (estándar)

Impresión directa disponible desde dispositivo de memoria USB, espacio avanzado, IU remota y acceso Web³

Tipos de archivo compatibles: TIFF, JPEG, PDF y XPS.

En función de sus requisitos, hay disponible una gama de software y soluciones basadas en aplicaciones MEAP para ofrecer impresión desde dispositivos móviles o conectados a Internet y servicios basados en la nube. Para obtener más información, póngase en contacto con su comercial.

Fuentes PCL: 93 Roman, 10 fuentes de mapa de bits, 2 fuentes OCR, Andalé Mono WT J/K/S/T* (japonés, coreano, chino tradicional y simplificado)*
*Requiere el JUEGO DE FUENTES INTERNACIONALES PCL A1 opcional.

Fuentes PS: 136 fuentes Roman
UFR II: Server 2003/Server 2003 R2/Vista/Server 2008/Windows 7/Server 2008 R2/Windows 8/Server 2012/Windows 8.1/Server 2012 R2/Windows 10, MAC OS X (10.5.8 o superior)
PCL: Server 2003/Server 2003 R2/Vista/Server 2008/Windows 7/Server 2008 R2/Windows 8/Server 2012/Windows 8.1/Server 2012 R2/Windows 10

PS: Server 2003/Server 2003 R2/Vista/Server 2008/Windows 7/Server 2008 R2/Windows 8/Server 2012/Windows 8.1/Server 2012 R2/Windows 10, MAC OS X (10.5.8 o superior)

PPD: MAC OS 9.1 o superior, MAC OS X (10.3.9 o superior), Windows Vista/Windows 7/Windows 8/Windows 8.1/Windows 10

Los tipos de dispositivo SAP están disponibles en SAP Market Place.

Para ver la disponibilidad de las soluciones de impresión para otros sistemas operativos y entornos como AS/400, UNIX, Linux y Citrix, consulte <http://software.canon-europe.com/>. Algunas de estas soluciones están sujetas a recargo.

iR-ADV 6555i: 55 ppm (A4), 32 ppm (A3)

iR-ADV 6565i: 65 ppm (A4), 32 ppm (A3)

iR-ADV 6575i: 75 ppm (A4), 37 ppm (A3)

iR-ADV 6555i: aprox. 3,3 segundos o menos

iR-ADV 6565i: aprox. 3,3 segundos o menos

iR-ADV 6575i: aprox. 3,1 segundos o menos

Lectura: 600 ppp x 600 ppp

Impresión: 1.200 ppp x 1.200 ppp

Hasta 9.999 copias

25% - 400% (en incrementos del 1%)

25%, 50%, 64%, 73%, 78%

121%, 129%, 200%, 400%

Unidad de escáner plano en color y alimentador automático de documentos a doble cara de 300 hojas (escaneo en color a doble cara en un solo paso)

A3, A4, A4R, A5, A5R

Colour Network ScanGear2. Para Twain y WIA

Sistemas operativos compatibles: Windows Vista/7/8/8.1/10
Windows Server 2003/Server 2003 R2/Server 2008/Server 2008 R2/Server 2012/Server 2012 R2

100 x 100 ppp, 150 x 150 ppp, 200 x 100 ppp, 200 x 200 ppp,

200 x 400 ppp, 300 x 300 ppp, 400 x 400 ppp, 600 x 600 ppp

Cristal: hoja, libro, objetos tridimensionales (hasta 2 kg)

Tamaño de alimentador: A3, A4, A4R, A5, A5R

Gramaje para alimentador:

Escaneo a una cara: de 38 a 220 g/m² (ByN)

Escaneo a una cara: de 64 a 220 g/m² (color)

Escaneo a doble cara: de 50 a 220 g/m² (ByN)

Escaneo a doble cara: de 64 a 220 g/m² (color)

Función de envío disponible en todos los modelos

Escaneo a memoria USB: disponible en todos los modelos

Escaneo a móviles o a dispositivos conectados a Internet: en función de sus requisitos, hay disponible una gama de soluciones para ofrecer escaneo a dispositivos móviles o conectados a Internet. Para obtener más información, póngase en contacto con su comercial.

Escaneo a servicios en la nube: En función de sus requisitos, hay disponible una gama de soluciones para ofrecer escaneo a servicios en la nube. Para obtener más información, póngase en contacto con su comercial.

Escaneo Pull Scan TWAIN/WIA disponible en todos los modelos
Una cara (A4, 300 ppp): 120/120 ipm (ByN/color);
Doble cara (A4, 300 ppp): 240/220 ipm (ByN/color);

300 hojas (80 g/m²)

Estándar en todos los modelos
Correo electrónico/FAX por Internet (SMTP), SMB, FTP, WebDAV
LDAP (2.000)/Local (1.600)/Marcación abreviada (200)
100 x 100 ppp, 150 x 150 ppp, 200 x 100 ppp, 200 x 200 ppp,
200 x 400 ppp, 300 x 300 ppp, 400 x 400 ppp, 600 x 600 ppp



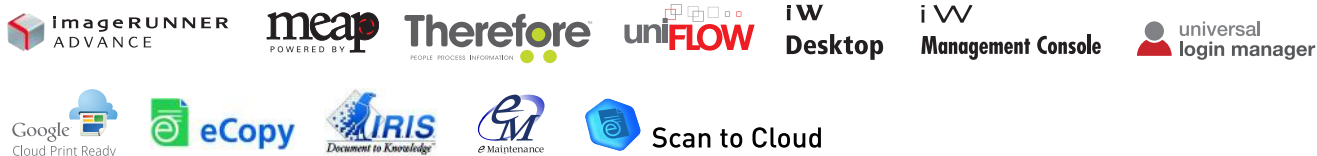
Especificaciones técnicas

imageRUNNER ADVANCE 6575i/6565i/6555i/6555i PRT

Protocolo de comunicaciones	Archivo: FTP, SMB, WebDAV Correo electrónico/I-Fax: SMTP, POP3, I-Fax (simple, completa)
Formato de archivo	Estándar: TIFF, JPEG, PDF (compacto, función de búsqueda, aplicar protección de archivo PDF de Adobe Live Cycle Rights Management™, optimizar para Web, PDF A/1-b), XPS (compacto, función de búsqueda), Office Open XML (PowerPoint, Word) Opcional: PDF (Trace&Smooth, cifrado), PDF/XPS (firma digital)
Funciones de envío universal	Selección de tipo original, original de dos caras, libro a dos páginas, originales de diferente tamaño, ajuste de densidad, nitidez, relación de copia, borrar marco, creación de trabajo, nombre del remitente (TTI), Selección de línea, envío directo, envío retrasado, vista previa, sello de finalización, aviso de trabajo hecho, nombre de archivo, asunto/mensaje, responder a, prioridad de e-mail, informe TX, orientación de contenido original, omitir originales en blanco, detectar alimentación de alimentador de hojas múltiples.
Especificaciones de fax¹	
Opcional/estándar	Opcional en todos los modelos
Velocidad del módem	Super G3: 33,6 kbps (hasta 3 seg. por página*)
Método de compresión	MH, MR, MMR, JBIG
Resolución	400 x 400 ppp, 200 x 400 ppp, 200 x 200 ppp, 200 x 100 ppp
Tamaño de envío/grabación	A5 y A5R* a A3 *Enviado como A4
Memoria del FAX	Hasta 6.000 páginas ⁴
Marcaciones rápidas	Máx. 200
Marcaciones de grupo/destinos	Máx. 199 marcaciones
Envío secuencial	Máx. 256 direcciones
Copia de seguridad de la memoria	Si
Especificaciones de seguridad	
Autenticación	Estándar: Universal Login Manager (inicio de sesión a nivel de dispositivo y función), autenticación de usuario, autenticación de ID de departamento, sistema de gestión de acceso Opcional: impresión segura My Print Anywhere (requiere uniFLOW)
Datos	Estándar: Trusted Platform Module (TPM), bloqueo con contraseña de disco duro, borrado de unidad de disco duro, protección con contraseña de correo, cifrado de unidad de disco duro (validación FIPS140-2) Opcional: duplicación de unidad de disco duro, borrado de unidad de disco duro, prevención de pérdida de datos (requiere uniFLOW)
Red	Estándar: filtrado de direcciones IP/Mac, IPSEC, comunicación cifrada TLS, SNMP v3.0, IEEE 802.1X, IPv6, autenticación SMTP, autenticación POP antes de SMTP
Documento	Estándar: impresión segura, Integración de Adobe LiveCycle® Rights Management ES2.5, PDF cifrado Opcional: PDF cifrado, impresión segura cifrada, firmas de usuario y dispositivo, marcas de agua seguras, bloqueo de escaneo de documentos
Especificaciones medioambientales	
Entorno de funcionamiento	Temperatura: de 10 a 30 °C Humedad: de 20 a 80% HR (sin condensación)
Fuente de alimentación	220-240 V (±10 %), 50/60 Hz (±2 Hz), 10 Amp
Consumo eléctrico	Clasificación de consumo eléctrico típico (TEC): 4.9 kWh (iR-ADV 6555i/6555i PRT) 6.1 kWh (iR-ADV 6565i) 6.7 kWh (iR-ADV 6575i)
Niveles de ruido	Presión sonora ⁶ En funcionamiento: 75 dB (A) o menos En espera: 58 db o menos
Consumibles	
Cartuchos de tóner	TÓNER C-EXV 36 BK

Accesorios de hardware	Lectores de tarjetas: MICARDPLUS PARA ULM, LECTOR DE TARJETAS F1, COMPLEMENTO DE LECTOR DE TARJETAS DE COPIA A3 Otros: KIT DE COMPLEMENTO DE ALIMENTACIÓN DE SEPARADORES B1, CARTUCHO DE TINTA PARA SELLOS C1, BANDEJA DOCUMENTOS B1
Opciones de seguridad:	Seguridad de los documentos KIT DE BLOQUEO DE ESCANEADO DE DOCUMENTOS B1, MARCA DE AGUA SEGURA B1, SOFTWARE DE IMPRESIÓN SEGURA CIFRADA D1 Seguridad de los datos: KIT DE REPLICACIÓN DE DATOS DE UNIDAD DE DISCO DURO J1, UNIDAD DE DISCO DURO DE 2,5 PULGADAS/250 GB N1, UNIDAD DE DISCO DURO DE 2,5 PULGADAS/1 TB P1, KIT DE UNIDAD DE DISCO DURO EXTRAÍBLE AL1
Opciones de sistema y controlador:	Accesorios de impresión: JUEGO DE FUENTES INTERNACIONALES PCL A1, KIT PARA IMPRESORA PS BC1 Opciones de envío: KIT DE OPCIONES DE SEGURIDAD DE ENVÍO UNIVERSALES D1, KIT DE FIRMA DIGITAL DE USUARIO DE ENVÍO DIGITAL C1, KIT UNIVERSAL PDF SEND TRACE & SMOOTH A1 Impresión de códigos de barras: KIT DE IMPRESIÓN DE CÓDIGOS DE BARRAS D1 Controlador basado en Fiery de EFI: IMAGEPASS Y1, KIT DE UNIDAD DE DISCO DURO EXTRAÍBLE B4 Opciones de controlador basado en FIERY de EFI: FIERY IMPOSE, FIERY COMPOSE, FIERY IMPOSE AND COMPOSE
Accesorios del sistema:	SOFTWARE DE ACCESO WEB J2, KIT DE INTERFAZ SERIE K2, PANEL DE CONTROL NFC B1
Accesorios para fax:	PLACA DE FAX SUPER G3 AS1, PLACA DE SEGUNDA LÍNEA DE FAX SUPER G3 AS1, KIT DE FAX REMOTO A1, KIT DE EXPANSIÓN IP FAX B1
Otras opciones:	Accesorios de accesibilidad: ASA DE ACCESIBILIDAD PARA ADF A1, KIT DE GUÍA POR VOZ G1, KIT DE FUNCIONAMIENTO POR VOZ D1 Cartucho de unidad de grapado: CARTUCHO DE UNIDAD DE GRAPADO X1, CARTUCHO DE UNIDAD DE GRAPADO Y1
Notas a pie de página	^[1] No disponible en el modelo 6555i PRT ^[2] El tiempo para que las principales operaciones se puedan realizar en la pantalla del panel táctil es de 3 segundos o menos. ^[3] Impresión PDF solo desde los sitios Web. ^[4] Según la tabla n.º 1 de la norma ITU-T. ^[5] La clasificación de consumo eléctrico típico (TEC) representa la cantidad de electricidad que consume normalmente un producto durante una semana, expresada en kilovatios-horas (kWh). El organismo encargado de definir la metodología de ensayo es EnergyStar (http://www.eu-energystar.org). ^[6] Emisión sonora declarada conforme a la norma ISO 7779.
* Consulte la página web local de Canon	Para ver toda la información sobre las opciones disponibles para la serie iR-ADV 6500, consulte las tablas de especificaciones de su página web local de Canon

Software y soluciones



Certificaciones y compatibilidad



Canon Inc.
canon.com

Canon Europe
canon-europe.com

Spanish edition
© Canon Europa N.V., 2016

Canon España, S.A.
Avda. de Europa, 6
28108 Alcobendas (Madrid)
Tel.: 91 538 45 00
Fax: 91 564 01 17
canon.es

